



DOSSIER COMERCIAL

**Construcciones Domeño**  
Plaza Merindades 3, 1º Dcha. Pamplona  
T. 948 234 334  
[www.construccionesdomeno.com](http://www.construccionesdomeno.com)



**DOMENÑO**  
CONSTRUCCIONES

**PLAZA PRIVADA CON ESPACIOS VERDES Y ZONA DE DESCANSO.**

El conjunto residencial dispone de un acceso principal a la plaza privada, un gran espacio de uso exclusivo para residentes. Cuenta además con acceso directo a cada portal.



**DOMENÑO**  
CONSTRUCCIONES



## UN HOGAR DONDE VIVIR, PERO SOBRE TODO **UNA FILOSOFÍA DE VIDA**

**Construcciones Domeño** presenta el conjunto residencial **SOLARHAUS** como un paso más en nuestro compromiso por hacer viviendas innovadoras y con el máximo respeto al medio ambiente.

Apostando por un elegante diseño, funcionalidad y tecnología ofrecemos unas viviendas únicas que revolucionan el concepto "vivienda sostenible".

**SOLARHAUS** ofrece viviendas de 2 y 3 dormitorios con grandes terrazas y áticos.

Todas ellas están completamente equipadas: cocina, baño y armarios, además de una amplia gama de revestimientos, combinando calidad y eficiencia con el diseño más vanguardista.

Máxima eficiencia y mínimo consumo para un proyecto de viviendas que será pionero en Europa al apostar por la energía solar como fuente principal de electricidad.

Tecnología de vanguardia aplicada a la construcción de calidad.

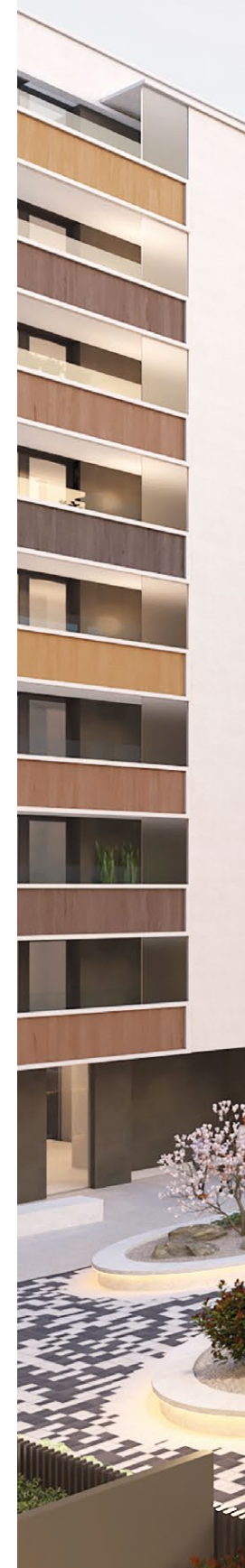
DISEÑO, CALIDAD E INNOVACIÓN.



**LEZKAIRU, UNA ZONA CONSOLIDADA Y CON TODOS LOS SERVICIOS, JUNTO AL CENTRO DE PAMPLONA**

**SOLARHAUS** nos permite residir en un área residencial de viviendas consolidada, con todos los servicios, zonas verdes y de ocio, colegios, guarderías, centro de salud e instalaciones deportivas.

Lezkairu se ha convertido en una popular zona residencial por su cercanía al Ensanche, sus grandes avenidas y comunicaciones.



**DOMENÑO**  
CONSTRUCCIONES



DISEÑO, CALIDAD Y DISTINCIÓN.



**DOMÉÑO**  
CONSTRUCCIONES



## AMPLIAS Y LUMINOSAS VIVIENDAS CON TERRAZA DISEÑADAS CON DETALLE

**SOLARHAUS** continua con un elegante diseño en su interior.

Ofrece viviendas de distintas distribuciones, en distintas fases de construcción, de 2 y 3 dormitorios con grandes terrazas, áticos y bajos ajardinados.

Todas ellas están completamente equipadas: cocinas amuebladas, equipadas con electrodomésticos, baños completos y armarios revestidos en su interior, además de una amplia gama de revestimientos, combinando calidad y eficiencia con el diseño más vanguardista.



DISEÑO, CALIDAD Y VANGUARDIA.



Para **Construcciones Domeño**, las terrazas de las viviendas tienen una gran importancia. Por ello han sido dotadas de una lograda estética, en tonos cálidos y con suelo cerámico en continuidad con el interior. La iluminación led integrada en el antepecho aporta luz cálida indirecta, creando un ambiente muy acogedor.

De cara al exterior, la solidez de su antepecho combinado con vidrio de seguridad, nos hará disfrutar de este espacio exterior gozando de gran privacidad.

DISEÑO, CALIDAD Y VISTAS.





#### **DISEÑO, CALIDAD Y CONFORT EN TODOS LOS ESPACIOS**

**Construcciones Domeño** ha diseñado las viviendas Solarhaus manteniendo un alto nivel en todos los detalles, además de dotarlas de una estética y equipamiento de gran calidad en cerámicas, mobiliario de cocina, baños e iluminación.

#### **GARAJES Y TRASTEROS CONECTADOS**

Los trasteros están electrificados y conectados al contador de cada vivienda para poder conectar aparatos eléctricos o electrodomésticos. También lo están las plazas de garaje que cuentan con enganche a la red para coche eléctrico, listo para su uso.

#### **LA TECNOLOGÍA AL SERVICIO DEL CONFORT**

La combinación entre la última tecnología para la eficiencia y un avanzado estudio del aislamiento te permitirán disfrutar de un alto confort al respirar un aire de gran calidad con una temperatura homogénea y un alto nivel de limpieza acústica.

#### **CON SÓLO PULSAR UN BOTÓN**

Simplemente marcando tu temperatura de confort en cada una de las estancias, ésta se mantendrá durante todo el día y la noche. Esto es posible gracias a la ventilación con recuperador de calor, su potente aislamiento con el exterior y su sistema de calefacción por suelo radiante.



**DOMENO**  
CONSTRUCCIONES

#### SUELO CERÁMICO EN TODA LA VIVIENDA

En combinación con el suelo radiante, el revestimiento cerámico aporta una mejor transmisión de la temperatura, además de ser un material altamente resistente y duradero.

#### ÓPTIMA DISTRIBUCIÓN

Adaptada a tu forma de vida.

Para adaptarnos a las diferentes necesidades y preferencias de nuestros usuarios, en Construcciones Domeño ofrecemos distintas distribuciones, salón y cocina en una única estancia o cocina independiente.

#### RECUPERADOR DE CALOR

Gracias al sistema de ventilación continua existente por toda la vivienda las cocinas unidas con el salón te permitirán hacer tu vida en un único espacio sin olores ni cambios de temperatura.



**DOMENÑO**  
CONSTRUCCIONES



DISEÑO, CALIDAD Y ELEGANCIA.



#### ORDEN Y ESPACIO

Las cocinas disponen de espacio y proporción para un amueblamiento dividido en zona de comedor, almacenamiento y muebles altos y gran encimera. Éstas, comunican con la terraza, donde se encuentra la lavadora, liberándonos de ruido y espacio extra en el interior.

#### EQUIPAMIENTO EFICIENTE

Las cocinas de **SOLARHAUS** cuentan con un equipamiento completo de mobiliario y electrodomésticos BOSCH.

En colaboración con **MONTEJO CERÁMICAS** hemos desarrollado un proyecto que une diseño, calidad y eficiencia, con acabados en tonos neutros y cálidos, que encajan con el suelo y revestimientos del conjunto residencial.

DISEÑO, CALIDAD Y HABITABILIDAD.



## SALÓN Y COCINA COMUNICADOS

Por sus dimensiones y amplitud el salón y la cocina ofrecen espacios proporcionados, sencillos de amueblar. Funcionan perfectamente como estancias diferenciadas, comunicadas por puerta corredera y ventanal panorámico.



**DOMENO**  
CONSTRUCCIONES

#### **DORMITORIO SOLARHAUS CUIDA DE TU SALUD**

Una vivienda higiénica, permanentemente ventilada, prácticamente sin coste energético, totalmente aislada tanto acústica como climáticamente del exterior y donde respirarás un aire nuevo filtrado para la eliminación de ácaros, polen, virus, bacterias o partículas finas.

Espacios acogedores, con amplios armarios lacados en blanco a juego con la carpintería interior y perfectamente distribuidos con barras, baldas y cajones. La iluminación en el dormitorio principal combina focos en la zona de vestidor con foseado de iluminación led más atenuada en la zona de cabecero.



**DOMENÑO**  
CONSTRUCCIONES



DISEÑO, CALIDAD Y CONFORT.

### MUEBLE LAVABO

Lavabo de Solid-Surface. Doble cajón con extracción total y amortiguación. Tirador integrado. Espejo con iluminación a medida del lavabo.

### GRIFERIA LAVABO

Modelo HOTELS de NOKEN cromado. Monomando con aireador para un uso más responsable del agua.

### INODORO

Inodoro suspendido Villeroy&Boch redondeado con salida horizontal y sistema economizador de agua. Tapa con cierre amortiguado. Cisterna oculta con placa de accionamiento con doble pulsador marca Noken.



**DOMENÑO**  
CONSTRUCCIONES





#### PLATO DUCHA

Tacto agradable, antideslizante y antibacteriano.  
Rejilla cuadrada de acero inoxidable.

#### MAMPARA

Fijo de vidrio de 20 mm con barra de seguridad  
de acero inoxidable..

#### GRIFERIA DUCHA

Grifería termostática con rociador extraplano  
efecto lluvia de gran tamaño y flexo de acero  
inoxidable.  
Barra ajustable en altura.

#### TUS BAÑOS SIN HUMEDADES NI OLORES

Aire puro las 24 horas del día.

El sistema de ventilación eficiente de **SOLARHAUS** te permitirá disfrutar de un aire limpio en tus cuartos de baños durante las 24 h del día, además de un gran confort al contar con **SUELO RADIANTE** y sistema de ventilación con **RECUPERADOR DE CALOR**.

Los baños están equipados por **MONTEJO CERÁMICAS** con mueble lavabo, grifería termostática con rociador de gran tamaño, inodoro suspendido y plato de ducha extraplano con mampara.

El suelo cerámico, en continuidad por toda la vivienda, tiene especial protagonismo en el baño, ya que decora también una pared del mismo.

montejo

DISEÑO, CALIDAD Y EQUIPAMIENTO.